

Si no puedes ver bien esta newsletter haz click [aquí](#)



Nº 76 16/04/2025

Boletín Red Empleaverde

[SUSCRÍBETE](#) | [NÚMEROS ANTERIORES](#) | [CONTACTO](#) | [ÚNETE A LA REV](#)



La Red Empleaverde apoya los proyectos de capacitación del Programa Empleaverde+

En el Día Mundial del Emprendimiento, la Red Empleaverde (REV) se une a homenajear a aquellas personas con espíritu emprendedor y visionario que se inician con el desarrollo y ejecución de una idea de negocio. Para ello, en este boletín, destacamos la importancia de la capacitación en este ámbito para permitir a las emprendedoras y emprendedores atravesar con éxito los cambios en el mercado y contribuir así a una transición ecológica socialmente justa y equitativa.

La REV, como parte del Programa Empleaverde+, cofinanciado por el FSE+, tiene la misión de fomentar la creación, consolidación y transformación de empresas hacia modelos más sostenibles, que contribuyan a la conservación de la biodiversidad y a una transición ecológica justa con un impacto ambiental y social positivo. En este sentido, comparte su estrategia con los **proyectos de capacitación vinculados con el emprendimiento que han sido beneficiarios de la convocatoria 2024 del Programa Empleaverde+** dotada con casi 30 millones de euros.

Hacemos un repaso y hablamos con las personas responsables de algunos de ellos para que nos cuenten sus objetivos y las acciones que tienen previstas llevar a cabo para contribuir a la transición ecológica. Además, **¡Ya hay acciones en marcha!** Las **inscripciones para algunas formaciones gratuitas están abiertas**, y otras lo estarán muy pronto, ofreciendo oportunidades reales para adquirir competencias clave en

emprendimiento verde.

También, aprovechamos para comentar las últimas novedades de **la nueva etapa de la REV**, en la que se **impulsará especialmente el emprendimiento verde en las Reservas de la Biosfera** y otras áreas protegidas, en colaboración con el Organismo Autónomo de Parques Nacionales. Además, destacamos **emprendimientos ubicados en estos territorios que apuestan por la fijación de población**.

¡Sigue leyendo y para conocer más novedades sobre el emprendimiento verde!

[LEER MÁS](#)



Próxima convocatoria para la adquisición o mejora de competencias del Programa Empleaverde+

La Fundación Biodiversidad **publicará en las próximas semanas la segunda convocatoria de subvenciones, dotada con más de 13M€**, para apoyar proyectos dirigidos a apoyar la adquisición o mejora de competencias vinculadas a la transición ecológica, en el marco del Programa Empleaverde+, que incluye actuaciones de capacitación para el emprendimiento verde.

[LEER MÁS](#)

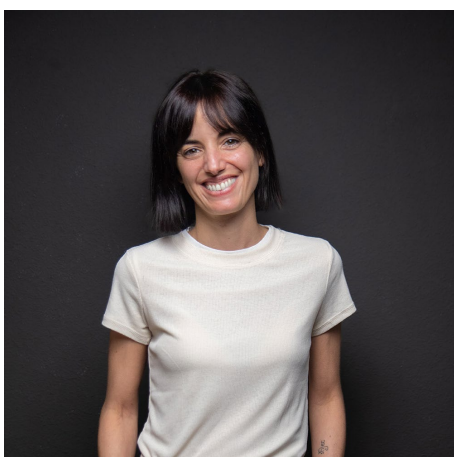


Proyectos destacados de emprendimiento verde | Empleaverde+

Entrevistamos a las personas responsables de tres proyectos y destacamos otros tres proyectos, todos beneficiarios del Programa Empleaverde+, que fomentan la creación, consolidación y transformación de emprendimientos y empresas hacia modelos más sostenibles.

ENTREVISTAS

Relevo rural: facilitando el relevo generacional a través de la economía circular



La Enriquecedora Verde+: Capacitación y apoyo para emprendedores sostenibles



Ecobios Next: cultivando oportunidades de empleo verde en el mundo rural



"La transición hacia una

"Facilitar el relevo generacional es esencial para impulsar el mundo rural y fijar población"

Cristina Navarrete
Dirección de proyectos
Como una cabra

Relevo rural pretende atraer talento, generar oportunidades e impulsar la sostenibilidad, la innovación y la revitalización de los territorios rurales. Hablamos Cristina Navarrete, que nos explica cómo buscan crear puentes entre personas y negocios para contribuir a la fijación de población en Extremadura, Andalucía o Castilla-La Mancha para dar respuesta a un reto clave: el relevo generacional.

[LEER MÁS](#)

"La formación en sostenibilidad y el apoyo al emprendimiento verde, clave para generar el cambio que el mundo necesita"

Diego Isabel La Moneda
Director del programa
Fundación Foro Nesi

La Enriquecedora Verde+ es una iniciativa que busca generar un impacto social y medioambiental positivo a través del emprendimiento. Diego Isabel La Moneda, director del programa, nos detalla cómo la economía circular y digital se integrarán en los futuros emprendimientos andaluces para responder a la creciente demanda de productos sostenibles.

[LEER MÁS](#)

economía verde ofrece una oportunidad para revitalizar estas economías locales"

Martin Barreriros
Director del proyecto
Sinergia Plus Consultora

Ecobios Next: Cultivando un futuro sostenible nace con el propósito de formar y acompañar en el sector de la producción ecológica. Martín Barreiros, director del proyecto, nos explica cómo buscan activar el empleo verde y el emprendimiento sostenible en Reservas de la Biosfera y espacios de la Red Natura 2000 en Galicia, Extremadura y Andalucía.

[LEER MÁS](#)

PROYECTOS EMPLEAVERDE+ DESTACADOS



Recuperar los oficios tradicionales y el empleo sostenible a través del proyecto Ecocreadores

Vinculado a la economía circular y a la recuperación de los oficios tradicionales a través de la capacitación, el proyecto **Ecocreadores** quiere priorizar la inclusión de colectivos vulnerables buscando integrar a personas desempleadas en áreas rurales y modernizar a las personas trabajadoras ya establecidas.

[LEER MÁS](#)



Creación de un Hub para personas emprendedoras verdes a través del proyecto GreenVenture Nexus

Crear un Hub para emprendedoras y emprendedores verdes como epicentro de innovación sostenible y economía circular para cualificar, transformar, conectar y potenciar a personas emprendedoras y startups en el desarrollo de soluciones sostenibles y cooperativismo es el objetivo de este proyecto que capacitará a 100 personas participantes.

[LEER MÁS](#)



Conoce el proyecto BeeGreen de capacitación en apicultura sostenible, comercio digital y habilidades blandas

BeGreen formará a 60 personas trabajadoras en apicultura sostenible, comercio digital y habilidades blandas, promoviendo la igualdad de género y el desarrollo rural sostenible e impulsando el emprendimiento en Castilla-La Mancha.

[LEER MÁS](#)



La Red Empreverde en Reservas de la Biosfera



La REV avanza en su nueva etapa de impulso al emprendimiento en reservas de la biosfera

Con la colaboración del Organismo Autónomo de Parques Nacionales y de la Red Nacional de Reservas de la Biosfera, la REV está avanzando en su nueva estrategia preparando entrevistas sobre el terreno para conocer las necesidades de capacitación y elaborar posteriormente un programa para impulsar el emprendimiento verde, especialmente en Reservas de la Biosfera, con la cofinanciación del Fondo Social Europeo Plus (FSE+).

[LEER MÁS](#)

EMPRENDIMIENTOS VERDES EN RESERVAS DE LA BIOSFERA

Frutos del bosque ecológicos Ecos de Lozoya



FOTO: ECOS DE LOZOYA

Tensina, cervezas artesanas fabricadas con agua de alta montaña



FOTO: TENSINA

Joia Bagur, joyas artesanas y respetuosas con el medio ambiente desde Mahón



FOTO: JOIA BAGUR

Foto: web Ecos de Lozoya

El proyecto agroecológico **Ecos del Lozoya** se dedica a cultivar frutos del bosque ecológicos en un maravilloso entorno, rodeado de montañas, bosques, prados y agua. Durante la fase de cosecha, abren las puertas de su huerta para visitas en familia, proporcionando experiencias de cómo funciona el cultivo de forma natural.

**Reserva de la Biosfera
Cuencas altas de los ríos
Manzanares, Lozoya y
Guadarrama**

Foto: web Tensina

Daniel y Laura pusieron en marcha **Tensina** para hacer realidad su sueño: un producto de calidad en el que descubrir nuevos sabores y sensaciones en una bebida tan popular como la cerveza. Son producidas exclusivamente con ingredientes naturales, entre los que se encuentra agua de alta montaña, mediante un proceso de elaborado tradicional.

**Reserva de la Biosfera Ordesa
- Viñamala**

Foto: web Joia Bagur

María Bagur está detrás de este emprendimiento donde cada pieza está creada con materiales sostenibles y procesos artesanales. **Joia Bagur** está ubicado en Menorca desde donde, además de la creación de joyas, ofrecen talleres como experiencia para personas que quieran diseñar su propia alhaja, sus alianzas, o incluso piezas realizadas con leche materna.

**Reserva de la Biosfera
Menorca**

Suscríbete al boletín de la
RED EMPRENDEVERDE



**EL PODCAST DE
LA FUNDACIÓN
BIODIVERSIDAD**

Con Sergio Fernández Ramos



naturalmente

DISPONIBLE EN



[Darme de baja](#) | [Modificar mis datos](#) | [Política de privacidad](#)